

会館の概要

定員 90名(男子50名/女子40名)
 在寮期間 原則2年間 ※延長規定あり
 建物概要 平成11(1999)年竣工、鉄筋コンクリート造5階建て
 オートロック、館長常駐 ほか
 定休日 日曜日、祝祭日、夏期10日間、年末年始10日間
 設立 昭和31(1956)年



我が家へようこそ!

岩手県 学生会館

学生寮利用案内

温かい食事付き!
 全室完全個室!
 初・東京生活を応援!

費用

- ▶ 入寮金 50,000円
※入寮時のみ。退寮時に返金されません。
- ▶ 施設維持費 50,000円
※入寮時のみ。退寮時に返金されません。
- ▶ 寮費(月額) 80,000円
● 部屋代 35,000円
● 食費(朝、夕)・共益費 45,000円
- ▶ 自治会費(月額) 500円

※居室で使用した分の電気料、通信費(電話、インターネット等個別契約分)は別途がかかります。

入寮資格

岩手県出身者(もしくは岩手県で生活経験のある方)で寮から通学可能な地域に所在する大学、大学院(修士課程)、短期大学、専修学校の専門課程に入学する学生、もしくは在学する学生。

共同生活を送る意思があり、向上心に富み、健全な社会性を備え、かつ身体健康なこと。

入寮までの流れ

選考日程及び選考会場については、本年10月下旬頃に発行する募集要項及びホームページにてお知らせします。

- 応募 申し込み書類の提出が必要
- 選考 書類および面接により選考
- 入寮決定 電話および文書で通知
- 入寮 引っ越し期間は4月1日~5日まで

会館へのアクセス



1時間以内で通える主な大学

※下記以外の大学に通う方もたくさん入寮されています。

01 立教大学	07 中央大学 後楽園キャンパス	13 法政大学 市ヶ谷キャンパス	19 専修大学 生田キャンパス
02 上智大学 目白聖母キャンパス	08 東京大学 本郷キャンパス	14 上智大学 市谷キャンパス	20 國學院大學 渋谷キャンパス
03 学習院大学	09 専修大学 神田キャンパス	15 上智大学 四谷キャンパス	21 慶應義塾大学 三田キャンパス
04 早稲田大学	10 日本大学 三崎町キャンパス	16 東京女子大学	
05 日本女子大学 目白キャンパス	11 日本大学 駿河台キャンパス	17 東京大学 駒場キャンパス	
06 お茶の水女子大学	12 明治大学 駿河台キャンパス	18 駒沢大学 駒沢キャンパス	



公益財団法人 岩手県学生援護会
岩手県学生会館
 〒171-0043 東京都豊島区要町2丁目5番5号岩手県学生会館内
 tel 03-3972-4783 fax 03-6676-4471
 info@gakuseikaikan-iwate.or.jp

<http://www.gakuseikaikan-iwate.or.jp/> 岩手県学生会館



公益財団法人 岩手県学生援護会 岩手県学生会館
<http://www.gakuseikaikan-iwate.or.jp/>

施設見学
 随時受付中



岩手の仲間にもまれて、 楽しく東京ライフ!



万全のセキュリティ。
安全・安心の
生活環境。

安心して
過ごせる!



防犯カメラ、オートロックで、不審者
対策など安全面も万全。館長が常駐
し、急な病気やケガなど親代わりと
して対応します。居住フロアは男女別、
門限は23時、学生らしい健全な生活
をサポートします。

プライベートを
保てる個室



東京での初めての一人暮らし。期待と同じ位、大きな不安を
抱えていることでしょう。「岩手県学生会館」は親元を離れて
暮らす、岩手県出身者専用の学生会館です。岩手を故郷にもつ
学生同士、一緒に食事をし、会話を楽しみ、大家族のような
温かい雰囲気の中、安心して生活することができます。

栄養満点!
いつでもあったか
朝夕ごはん

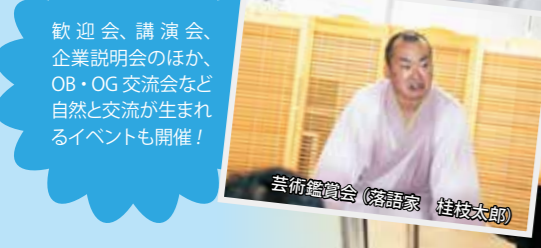


机、本棚、エアコン、収納付ベッド
など生活に必要な設備を標準装備。
朝シャンもできるシャワー付き洗面台
やたっぷり収納など、学生さんに嬉
しい設備も。心身共にリラックスで
きるよう、全室個室となっています。

ごはん
おいしー!!



おいしくてバランスの良い、管理栄養
士レシピの食事を提供。毎食2種類
のメニューから、お好みで選べるシ
ステムです。月に2度の「デザート
フェア」など、寮ライフならではの楽しい
イベントも大盛況です。



歓迎会、講演会、
企業説明会のほか、
OB・OG交流会など
自然と交流が生まれ
るイベントも開催!

芸術鑑賞会(寄講家 桂枝太郎)

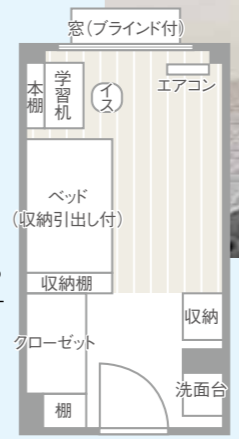
お部屋 Private room

収納が
いっぱい
助かる!



ベッド:
疲れを癒すベッ
ドには、2箇所
の収納付き

収納:
お部屋にはたっ
ぷりな収納スペ
ースを設置



学習机:本棚やデスクライトも完備した学習スペース



洗面台:
シャワー付き
洗面台



自分らしく
カスタマイズ
しよう!

全室家具付の完全個室スタイル。日当たり抜群の開放的な
お部屋でリラックス。ブラインドや照明器具、エアコンも
完備ですぐに新生活を快適に過ごせます。

- 個室面積 洋室 13.5m²
 - 居住スペース 男子 2・3階/女子 4・5階
 - 個室設備 机、椅子、本棚、ベッド(収納付き) クローゼット、スタンドライト シャワー付き洗面台、エアコン インターネット回線(Wi-Fi対応) CATV回線、ブラインド フローリング、照明付き など
- ※個室で電話、CATV、インターネットなどを利用する場合は別途契約
が必要です。入寮時にお問合わせください。
※家具の配置が左右逆の場合もあります。ベッドと机は移動が可能です。

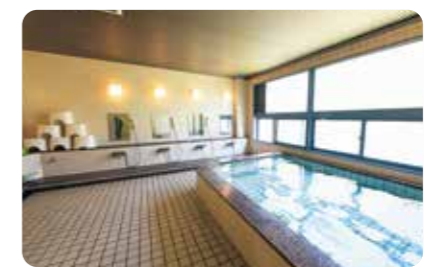
教えて館長さん!



- 門限はありますか?
23時です。ただし、学業やサークル活動で門限を過ぎ
る場合は21時までに電話もしくは事前に書面で連絡
ください。
- 友達を呼べますか?
お友達を部屋に呼ぶことは禁止です。ロビーや食堂を
利用してください。
- 共有スペースのお掃除は?
食堂や浴室などの共有スペースは提携している清掃
業者に委託していますので、いつもきれいで清潔。
学生が掃除することはありません。
- 食事の時間は?
朝食が6時30分～8時30分。夕食が18時～20時30分
です。夕食提供時間に帰って来られない場合はお弁当と
してご用意しています(容器代+30円)。また、事前に食事
が不要の申し出があれば、その分の返金をしています。
- お風呂の時間は?
17時～23時まで入浴可能です。シャワーは随時利用
可能ですが、8時から15時までは清掃のため浴室のご
利用はできません。

共用設備

エレベーター、食堂、浴室(男女別)、図書室、学習室(共用PC2台設置、
プリンター設置)、トイレ(各階)、洗濯室(各居住区階)、ミニキッチン、
下足入・メールボックス、有料コピー機、駐輪場、避難設備 など



浴室



玄関ロビー



洗濯室
有料乾燥機付き!



図書室



学習室



食堂



ミニキッチン

充実した
設備!

